

LANA GROSSA



© Lana Grossa GmbH - Foto: Wilfried Wulff, www.wilfriedwulff.com

Model 02 – Classici 22

HUE
BRIGITTE NO. 4 & CAPRI

HUE · BRIGITTE NO. 4 & CAPRI

Model 02 – Classici 22



Hovedomkreds: 56 cm

Materiale: Lana Grossa-kvalitet ”**Brigitte No. 4**” (80 % bomuld, 20 % (baby) alpaka, løbelængde = ca. 110 m / 50 gr.): ca. **50 gr sort (fv 26)** og Lana Grossa-kvalitet ”**Capri**” (55 % bomuld, 30 % polyamid, 15 % silke, løbelængde = ca. 150 m / 50 gr.): ca. **50 gr sort (fv 16)**, hæklenål nr. 3½ og 4.

Stangmasker (stm): Hver omg begyndes med 3 lm og lukkes med 1 km i den 3. af disse lm.

Krydsede stangmasker: Hækles i Capri efter diagrammet på en 2. omg. De krydsede stm hækles over en række stm: * spring 1 m over, 1 stm, 1 stm tilbage i den oversprungne m, gentag fra *. Hækl den 2. omg 1 gang.

Fastmasker (fm): Hver omg begyndes med 1 lm og lukkes med 1 m i den 1. lm.

Hæklefasthed: 18 stm og 8½ omg med Brigitte no. 4 = 10 x 10 cm.

Hue: Der begyndes med midten af huen: Slå 6 lm op med hæklenål nr. 4 og Brigitte No. 4. Dan ring med 1 km i den 1. lm.

1. omg, Brigitte No. 4: 15 stm om ringen.

2. omg, Brigitte No. 4: 2 stm i hver m = 30 m.

3. omg, Capri: Hækl krydsede stm, idet maskeantallet fordobles = 60 m.

4. omg, Brigitte No. 4: Fm

5. omg, Brigitte No. 4: Stm

6. omg, Brigitte No. 4: Stm, idet der hækles 2 stm i hver 5. m = 72 m.

7. omg, Capri: Hækl krydsede stm, idet maskeantallet fordobles = 144 m.

8. omg, Brigitte No. 4: Fm, idet hver 4. m springes over = 108 m.

9. og 10. omg, Brigitte No. 4: Stm

11. omg, Capri: Krydsede stm, idet maskeantallet fordobles = 216 m.

12. omg, Brigitte No. 4: Fm, idet hver 3. m springes over = 144 m.

13. omg, Brigitte No. 4: Stm.

14. omg, Brigitte No. 4: Stm, idet hver 7. og 8. m hækles sammen = 126 m.

15. omg, Brigitte No. 4: Stm, idet hver 6. og 7. m hækles sammen = 108 m.

Hækl videre med hæklenål nr. 3½.

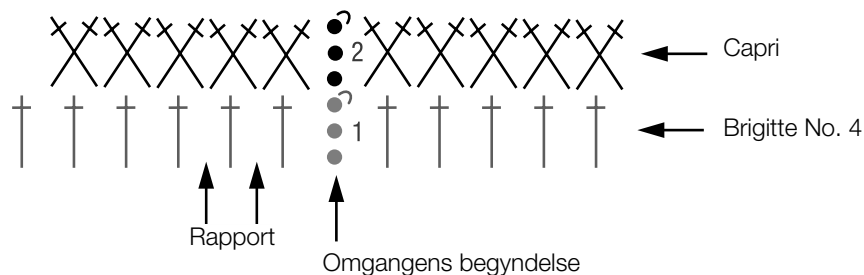
16. omg, Brigitte No. 4: Fm, idet hver 5. og 6. m hækles sammen = 90 m.

17. omg, Brigitte No. 4: Fm, idet der – alt efter ønsket hovedomkreds – tages 5 m jævnt ind.

18. – 20. omg, Brigitte No. 4: Fm. Bryd garnet.

Montering: Spænd huen ud efter målene, fugt den let og lad den tørre.

Diagram



Tegnforklaring:

- = 1 luftmaske (lm)
- ⤿ = 1 kædemaske (km)
- ↑ = 1 stangmaske (stm)

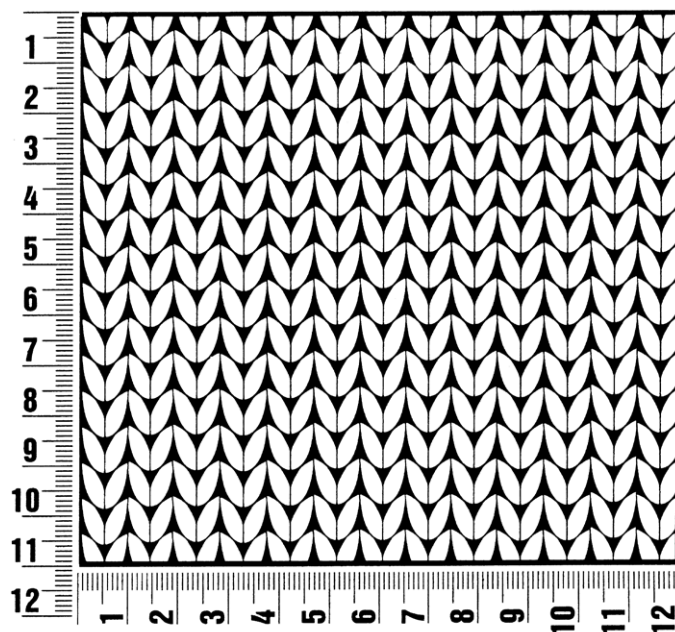
⌗ = 2 krydsede stm

Strikkefasthed

Lav altid en strikkeprøve, før du går i gang med selve arbejdet. Prøven skal være ca. 12 x 12 cm og strikkes i det mønster, der er angivet i opskriften. Er der færre masker på 10 cm. på prøven (= for løst), skal der benyttes ½ - 1 nr. tyndere pinde og er der flere masker på 10 cm. på prøven (= for stramt), skal der benyttes ½ - 1 nr. tykkere pinde.

Bemærk: Strikarbejder falder forskelligt ud. Det er ikke altid, at den strikkefasthed, som er angivet på garnets banderole, er den, der benyttes i opskriften. Ligeledes er strikkefastheden, der er angivet på garnets banderole, altid målt på glatstrik. For at sikre den perfekte pasform er det vigtigt, at der strikkes en prøve i Modelens mønster og med den strikkefasthed, der er opgivet i opskriften.

Bemærk: Det er vigtigt at kontrollere på snittegningen i opskriften, at modellen kommer til at passe til den ønskede størrelse.



Fortkortelser

arb = arbejdet

art = artikel

dr = drejet

dstm = dobbelt stangmaske

flg. = følgende

fm = fastmaske

fv = farve

gr = gram

hstm = halvstangmaske

km i strik = kantmaske

km i hækling = kædemaske

lm = luftmaske

m = maske(r)

nr. = nummer

omg = omgang(e)

p = pind(e)

r = ret

rk = række

rts = retsiden

sm = sammen

stm = stangmaske

str. = størrelse

vr = vrang

vrs = vrangsiden

Kolofon

Udgiver: Lana Grossa GmbH, Gaimersheim, www.lana-grossa.com

Fotos: Wilfried Wulff, www.wilfriedwulff.com