



## MODEL 30

### Cotton Wool Top med hulmønsterbort fornedet

**Str.:** 36/38 (40/42)

Tallene vedrørende str. 40/42 er angivet i parentes. Er der kun oplyst ét tal, gælder dette alle størrelser.

**Materiale:** Lana Grossa-kvalitet „Cotton Wool“ (53 % ren ny uld (ekstrafin merino), 47 % bomuld, løbelængde = ca. 195 m / 50 gr.): ca. **200(250) gr** gråbeige (**fv 8**), strikpeinde nr. 3 og 3½.

**Kædekant:** Den første m på alle pinde strikkes ret og den sidste m tages vrang løs af med garnet foran masken. Alle kantmasker strikkes som kædekant.

**Rib:** Skiftevis 1 ret og 1 vrang.

**Glat:** Ret på retsiden, vrang på vrangsiden.

**Hulmønsterbort:** Strikkes efter diagrammet. Tallene i højre side viser retsidede pinde, i venstre side vrangsidede pinde. I bredden begyndes med m før den 1. pil, gentag rapporten på 8 m mellem pilene og slut md m efter den 2. pil. For overskuelighedens skyld er der indtegnet 3 rapporter. I højden strikkes 1. – 38. p 1 gang.

**Indtagninger A:** I højre side: Strik 1 km og 2 ret sammen. I venstre side: Strik 2 ret overtrukket sammen (= tag 1 m ret løs af, strik næste m ret og træk den løst aftagne m over) og slut med 1 km. Der tages således 1 m ind i begge sider.

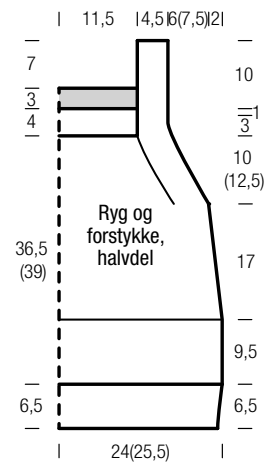
**Indtagninger B:** I højre side: Strik de første 17 m og 2 ret sammen. I venstre side: Strik frem til de sidste 19 m, strik 2 ret overtrukket sammen (= tag 1 m ret løs af, strik næste m ret og træk den løst aftagne m over) og slut med de sidste 17 m. Der tages således 1 m ind i begge sider.

**Strikkefasthed:** 28½ m og 37 p i glat på p nr. 3½ = 10 x 10 cm, 30 m og 38 p i hulmønsterbort på p nr. 3½ = 10 x 9 cm.

**Ryg:** Slå 146(154) m op på p nr. 3 og strik en kant af 6½ cm = 26 p rib. Skift til p nr. 3½ og strik 2 p glat og 38 p hulmønsterbort som angivet. Når der er strikket 9½ cm = 40 p efter ribkanten, strikkes videre i glat, idet der på den 1. p tages 1 m ud = 147(155) m. Tag 1 m ind i begge sider (strik "indtagninger A") på den 7. p i glat. Gentag disse indtagninger på hver 6. p endnu 4 gange = 137(145) m. Når der er strikket 17 cm = 64 p i glat, strikkes til ærmegabskanter således: 1 km, strik 16 m rib, idet der begyndes med 1 ret og sluttes med 1 vrang, strik glat frem til de sidste 17 m, strik 16 m rib, idet der begyndes med 1 vrang og sluttes med 1 ret og 1 km. Samtidig med begyndelsen på ærmegabskanterne tages 1 m ind i begge sider til ærmegab (strik "indtagninger B"). Gentag disse indtagninger på hver 2. p endnu 18(22) gange = 99 m. Derefter fortsættes lige op med den samme maskefordeling. Når ærmegabene måler 13(15½) cm = 50(58) p, strikkes videre på p nr. 3 og rib over alle m. Når der er strikket 4 cm = 16 p rib, lukkes de midterste 65 m til halsudskæring og hver strop på 17 m strikkes færdig for sig. Strik yderligere 7 cm = 28 p lige op med kædekanter i begge sider og luk derefter m af som de viser. **Bemærk:** På tegningen af ryggens halskant vist med gråt.

**Forstykke:** Strikkes mage til ryggen, blot med dybere halsudskæring: Når ærmegabene måler 10(12½) cm = 38(46) p, strikkes på p nr. 3 rib over alle m. Når der er strikket 4 cm = 16 p rib, lukkes de midterste 65 m til halsudskæring. Strik lige op i rib over de 17 m på hver strop. Når stropperne måler 10 cm, lukkes m af om de viser.

**Montering:** Spænd arb ud efter målene, fugt det let og lad det tørre. Sy sømmene.

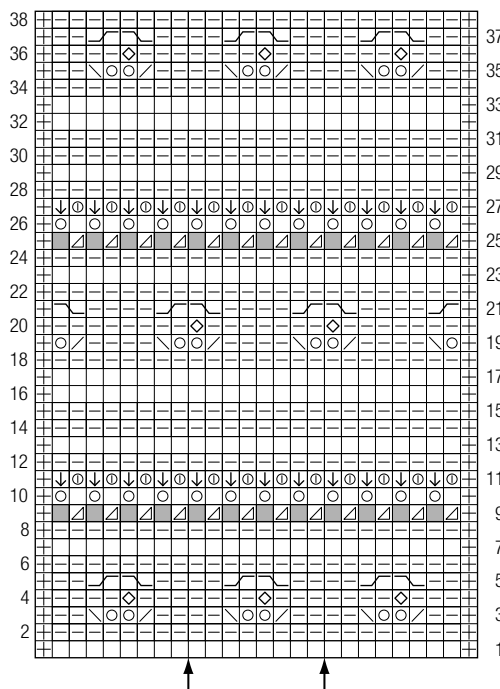


### Tegnforklaring:

- ⊕ = 1 km sm kædekant
- = 1 ret
- ▢ = 1 vrang
- ⊗ = 1 Omslag
- ⊠ = Strik 2 vrang sammen
- ⊞ = 1 drejet vrang
- ⊙ = 1 ret og 1 omslag
- ⬇ = Slip omslaget fra den foregående pind
- ⊞ = Strik 2 ret sammen
- ⊞ = Strik 2 ret overtrukket sammen (= tag 1 m ret løs af, strik næste m ret og træk den løst aftagne m over)
- = Tomt felt, som springes over

- ⊞ = Sno 2 m mod venstre: Strik den 2. m ret bagom den 1. m, derefter strikkes den 1. m ret. Lad de to m glide af venstre pind
- ⊞ = Sno 2 m mod højre: Strik den 2. m ret foran den 1. m, derefter strikkes den 1. m ret. Lad de to m glide af venstre pind.

### Diagram



## MODEL 31

### Cotton Wool Jakke med hulmønster

**Str.:** 36/38 (40/42)

Tallene vedrørende str. 40/42 er angivet i pa-