

SKJERF



## STRIKKEPRØVE

Lag alltid en strikke-/hekle-prøve for du går i gang med selve arbeidet. Prøven skal være ca. 12 x 12 cm, og laget i samme mønster som i oppskriften. Strekk prøven litt ut, legg den flat og regn ut med hjelp av et målebånd hvor mange masker som trengs for å få 10 cm bredde, og hvor mange pinneomganger som kreves for 10 cm høyde. Hvis antall masker og pinneomganger er for få i forhold til oppskriften : arbeide fastere eller bruk tynnere pinner (½ til 1 størrelse). Er antall masker og pinneomganger for mange: arbeide løsere eller bruk tykkere pinner.

**Merknad:** alle arbeider forskjellig. Det er derfor den oppgitte strikke-/heklefasheten ikke et krav, men snare en referanse. Likeledes er strikkefastheten oppgitt på garnets etikett beregnet på glattstrikk. For et perfekt resultat, bør du holde deg til det oppgitte mønsteret - slik at modellen ikke bare ser bra ut, men også passer!

## FORKORTELSER

**hø** = høyre · **ve** = venstre · **str** = strikke · **m** = maske · **omg** = omgang · **p** = pinne · **r** = ret maske · **vr** = vrang maske · **kantm** = kantmaske · **patentm** = patentmaske · **off** = overtrekkfelling · **dbloff** = dobbel overtrekkfelling · **glstr** = glattstrikke · **rettstr** = rettstrikke/riller · **ribbestr** = ribbestrikke · **lm** = luftmaske · **vlm** = vendeluftmaske · **st** = stav · **hst** = halvstav · **dst** = dobbelstav · **kjm** = kjedemaske · **fm** = fastmaske · **puffm** = puffmaske

## SKJERF

**Størrelse:** 60 cm bredde x 186 cm lengde

**Materialer:** Lana Grossa **Gomitolo Puno** (75 % bomull, 15 % jomfru ull, 10 % alpukka, løpelengde 600 m/150 g) **450 g** petrol/rødbrun (farge 10); pinner nr. 4; heklenål nr. 4.

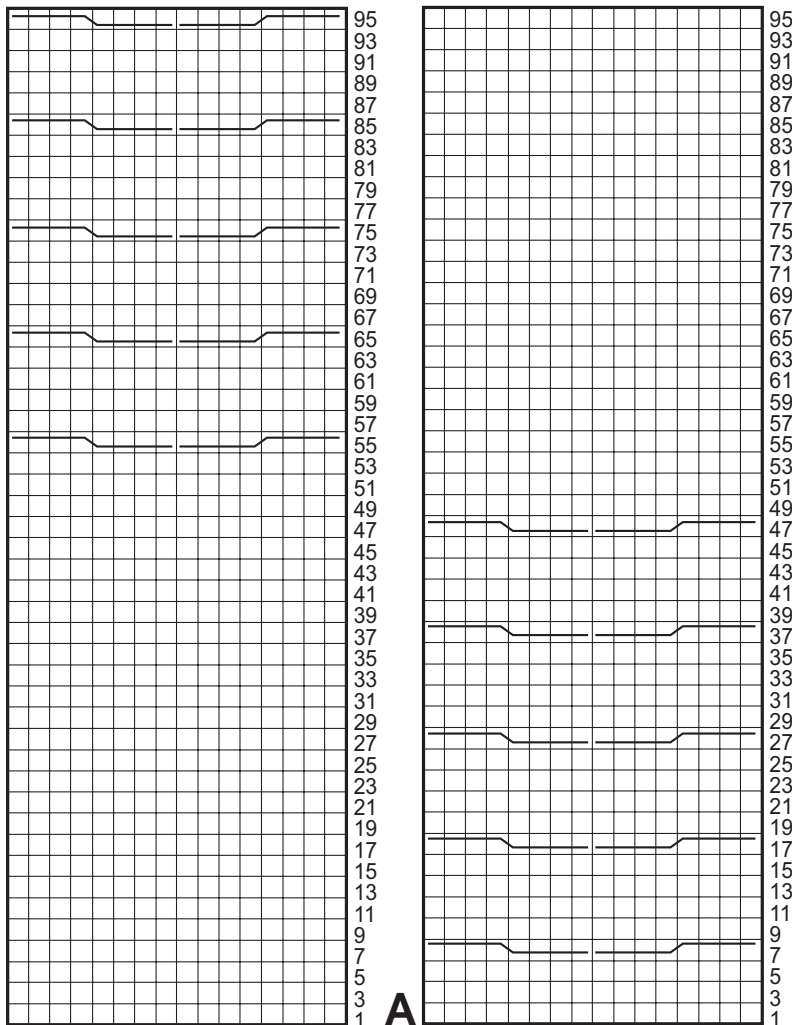
**Liten perlestr:** str vekselsvis 1 r, 1 vr; forskyv m i hver ny p.

**Flette A og B over 16 m:** Arb i henhold til diagram. Enbart fremover-p er angitt; str alle m avigt i tilbake-p. Arb p 1-96 6x, gjenta deretter p 1-6 1x = 582 p.

**Strikkefasthet:** M-fordeling med pinner nr. 4: 23,5 m og 31,5 p = 10 x 10 cm.



**Skjerf:** Legg opp 141 m med pinner nr. 4 og str 1 tilbake-p vr. Fordele deretter m som følger: kantm, \* 15 m liten perlestr, 16 m flette A, 15 m liten perlestr, 16 m flette B, gjenta 2x fra \*, 15 m liten perlestr, kantm. Lukk av alle m når arb måler 186 cm.

**Avslutning:** Knyt in, med hjelpe av heklenål nr. 4, 45 frynser med en ferdig lengde av 26 og med 4 tråder i hver fryns på skjerfens kortsider.



**Tegnforklaring:**

□ 1 r

 sett 4 m på en hjelpepinne foran arb, str 4 r, str deretter m på hjelpepinnen rett.  
 = sett 4 m på en hjelpepinne bakover arb, str 4 r, str deretter m på hjelpepinnen rett.